

Фотоинструкция 111-2 (ST2) для а/м «LADA 4x4» * 21214/2130 * /06-/ * Без УР/ГУР

Комплектация	111	/20.06.08//БРВ/
Диаметр или сечение рулевого вала автомобиля	ф24 мм; S=19 мм. (диаметр с двумя лысками) /сечение 	
Краткое описание установки		
Муфта крепится в средней части рулевого вала (фото №2;3) между карданными соединениями, на нижний промежуточный вал, вплотную к месту стыка верхнего промежуточного вала с нижним, под кожухом закрывающим рулевой вал (фото №1), в зоне между педалями тормоза и сцепления. Схема установки муфты показана на стр.2. Стопор вставляется со стороны накладки педали тормоза (фото №5) в продольном направлении (расположение паза муфты: слева). Конусообразная часть стопора фиксируется около левой стенки туннеля рулевого вала. Угловой сектор поворота рулевого колеса (амплитуда) при разблокированном штатном замке ~90 град. При повороте рулевого колеса вправо, конусообразная часть стопора упирается в левую стенку туннеля (в отбортовку металлического кронштейна) рулевого вала (фото №6), при повороте рулевого колеса влево, рукоятка стопора упирается в правую стенку туннеля (фото №7).		
Примечание:		
а) конусообразная часть и рукоятка стопора исключают полный оборот рулевого вала. б) провод «массы» обвитый вокруг вала пропустить вдоль лыски вала (фото №2;3, подробнее см. стр.2) и обжать муфтой или пропустить поверх нижней крышки муфты и с обеих сторон муфты закрепить к валу изоляционной лентой (изолентой). в) окончательная затяжка четырех винтов М8 допускается моментом от 3,5 кгс м до 4,0 кгс м (последовательно по диагонали). г) необходимо доработать (подрезать) пластмассовый кожух (фото №1;4), доработка не показана. д) рекомендация №1 - если автомобиль оборудован сиденьями от автомобиля «ВАЗ-2108», то рекомендуется установить футляр с левой стороны водительского сиденья двумя винтами к лицевой наружной облицовке сиденья в отверстия штатных болтов. В противном футляр крепится с правой стороны консоли (предварительно демонтировав ее) со стороны переднего пассажирского сиденья двумя винтами с гайками, или без демонтажа обивки пластмассовыми фиксаторами и автомобильным двухсторонним скотчем. При установке футляра учитывать крайние положения регулируемого переднего пассажирского сиденья по длине (РППС/Д) и крайнее положение дверцы (в положении «открыто») вещевого ящика (бардачка).		
Фото автомобиля	Фото №1	Фото №2
		
Фото №3	Фото №4	Фото №5
		
Фото №6	Фото №7	Фото №8
		

09.02.2006 14:00

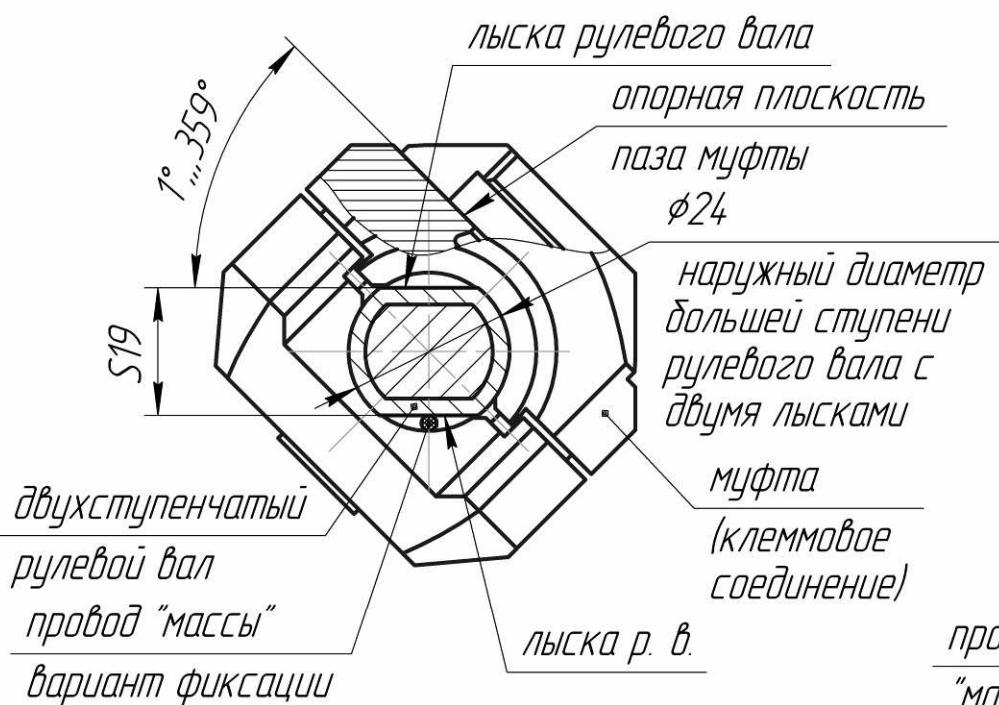


Рис. 1

вариант установки муфты - лыски рулевого вала расположены относительно опорной плоскости паза муфты под углом 1°...359° (двухмерное изображение)

провод "массы" вариант фиксации

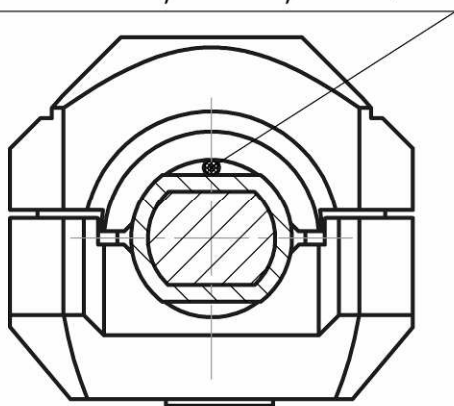


Рис. 2

вариант установки муфты - лыски рулевого вала расположены параллельно опорной плоскости паза муфты (двухмерное изображение)

провод "массы" вариант фиксации - поверх нижней крышки муфты и с обеих сторон муфты провод закрепить к рулевому валу ИЗОЛЯЦИОННОЙ ЛЕНТОЙ (ИЗОЛЕНТОЙ)

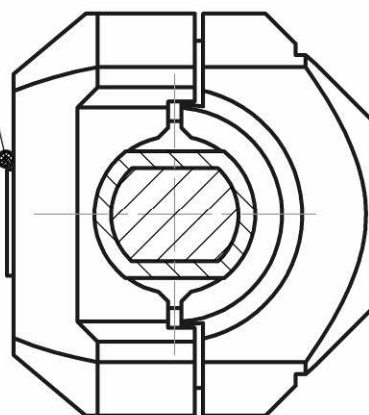


Рис. 3

вариант установки муфты - лыски рулевого вала расположены перпендикулярно опорной плоскости паза муфты (двухмерное изображение)



Рис. 4

трехмерное изображение промежуточного двухступенчатого (неподвижного составного соединения) рулевого вала с установленной муфтой